

C
PA
LA
CE
|

**NEL CUORE
DI JESOLO
SORGE
CPALACE**





C
PA
LA
CE

**NELLA ZONA DI PIAZZA
DRAGO, NASCE CPALACE,
UN'INIZIATIVA IMMOBILIARE
CHE VEDRÀ SORGERE UN
RESIDENCE**

**ALL'AVANGUARDIA SIA PER
LE TECNICHE E TECNOLOGIE
COSTRUTTIVE CHE PER IL
DESIGN E ARCHITETTURA.**

**IL RESIDENCE SI
SVILUPPERÀ PER UN TOTALE
DI 6 PIANI FUORI TERRA,
OSPITANDO UN TOTALE DI
20 UNITÀ RESIDENZIALI,
CON PISCINA RISCALDATA
AL PIANO TERRA.**

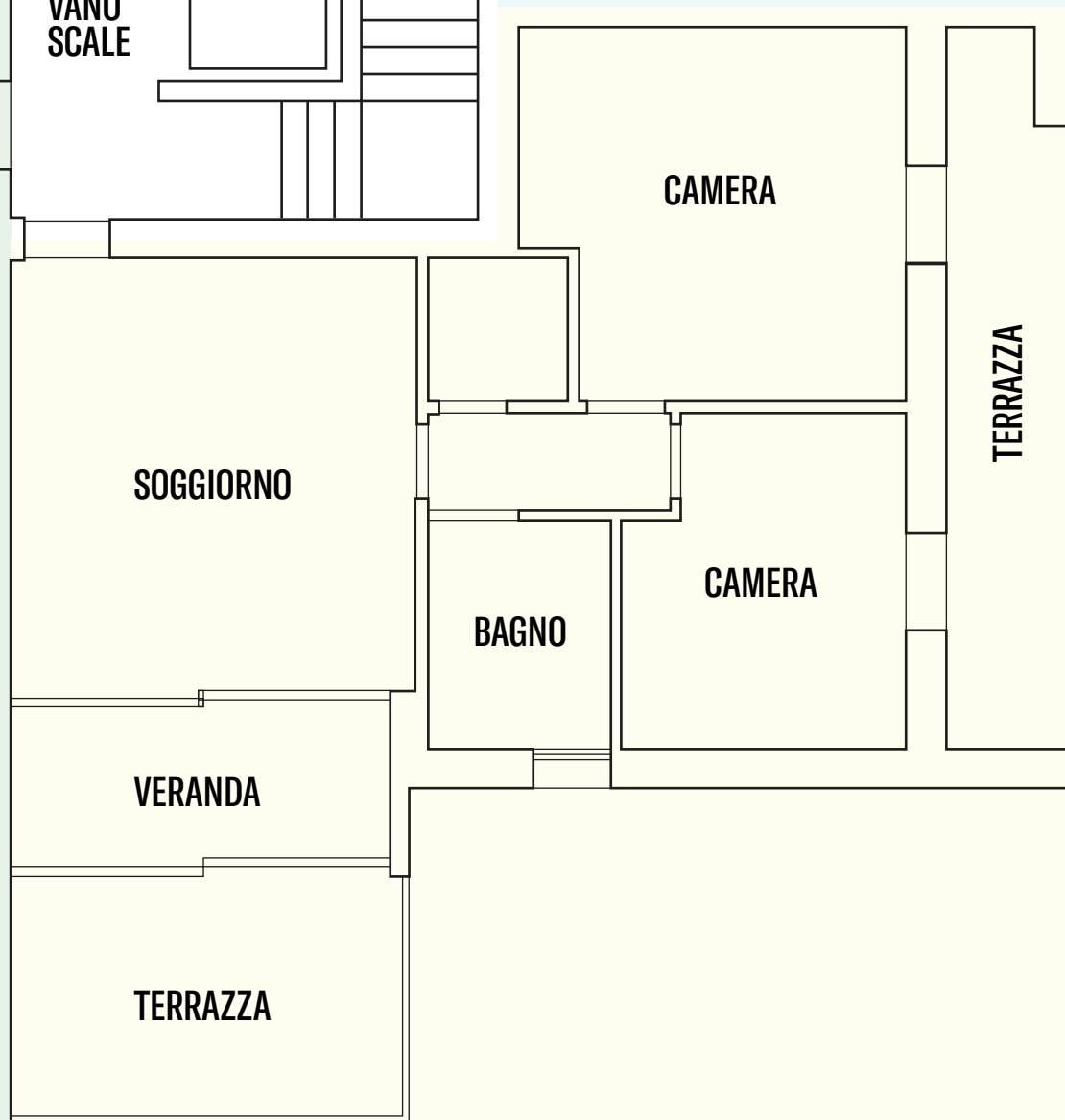
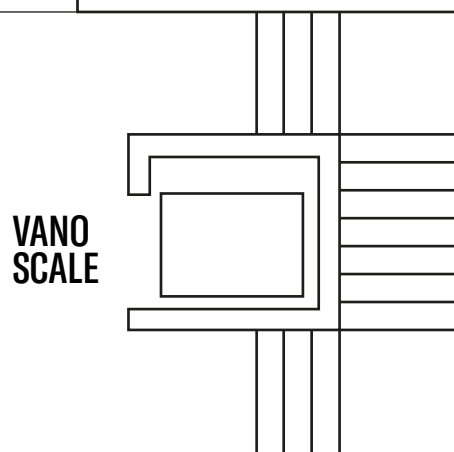
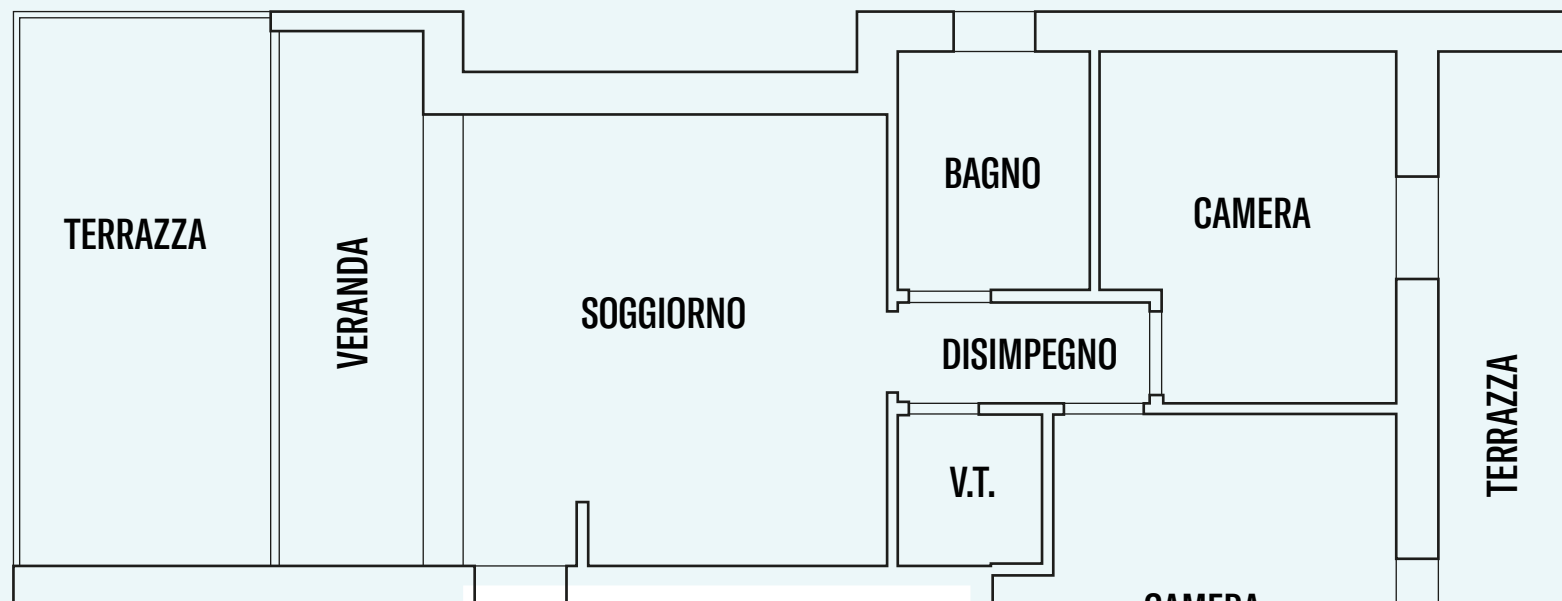


IL TUO APPARTAMENTO

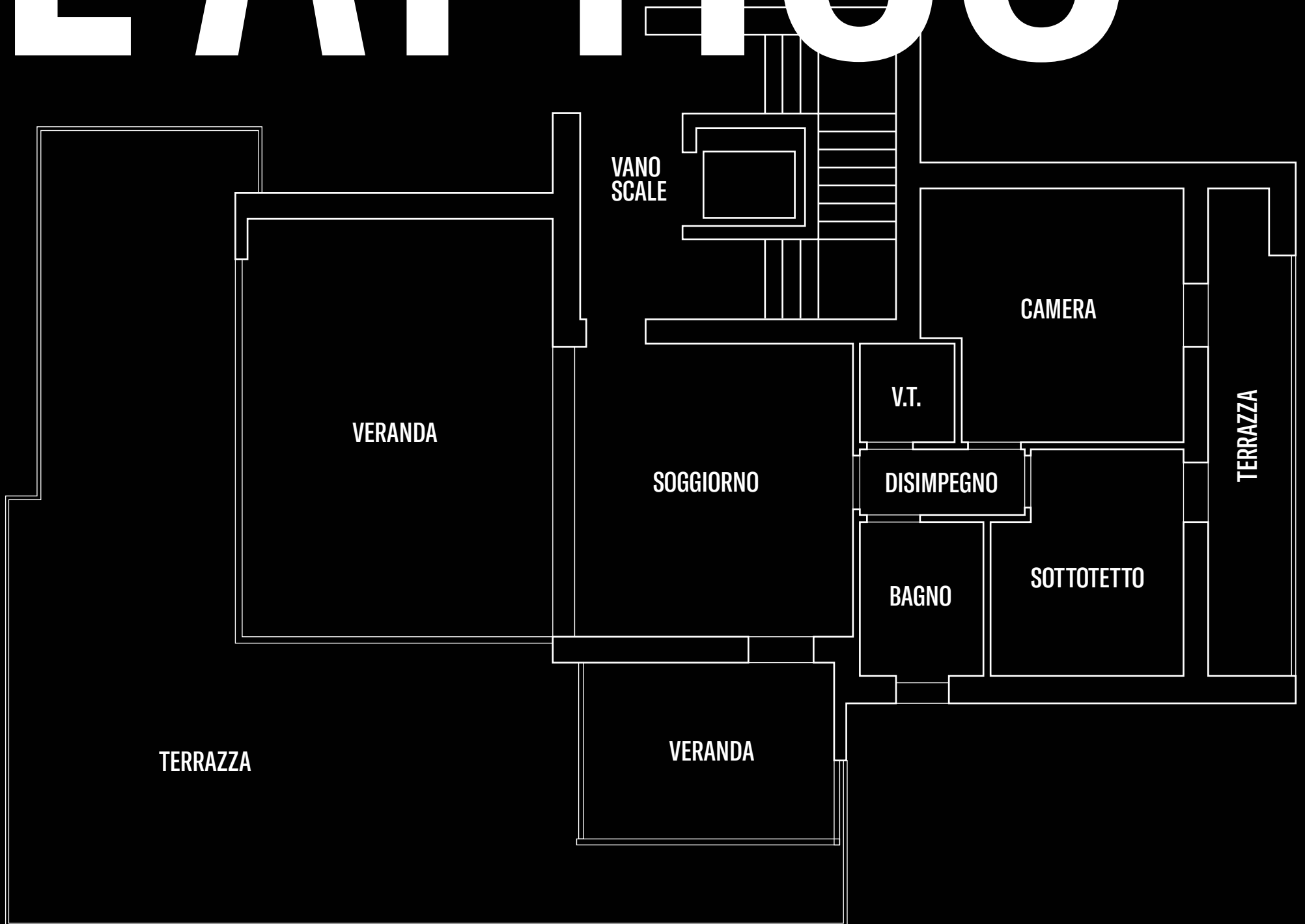
OGNI APPARTAMENTO HA LE STESSA METRATURE E CARATTERISTICHE, OVVERO UNO SPAZIOSO SOGGIORNO CON ANGOLO COTTURA, DUE CAMERE DA LETTO MATRIMONIALI, UN BAGNO FINESTRATO E UN VANO TECNICO CHE SARÀ POSSIBILE ADIBIRE A RIPOSTIGLIO IN BASE ALLE ESIGENZE DEL CLIENTE. DAL SOGGIORNO SI ACCEDE ALL'AMPIA TERRAZZA DOVE È POSSIBILE SISTEMARE L'ARREDAMENTO DA ESTERNO.

GLI APPARTAMENTI HANNO IL RISCALDAMENTO A PAVIMENTO E ARIA CONDIZIONATA PER VIVERE L'APPARTAMENTO IN OGNI STAGIONE. CPALACE SARÀ REALIZZATO RISPETTANDO GLI STANDARD PREVISTI DALLA CLASSE ENERGETICA A4, QUINDI CAPPOTTO ESTERNO E PANNELLI FOTOVOLTAICI A SERVIZIO SIA DI OGNI SINGOLO APPARTAMENTO CHE DELLE PARTI COMUNI. OGNI APPARTAMENTO DISPONE DI UN BOX AUTO (GARAGE) DI PROPRIETÀ NELL'INTERRATO.

**OGNI PIANO
DISPONE DI
3 UNITÀ**



L'ATTICO





C
PA
LA
CE

DOTAZIONI



CLASSE ENERGETICA A4



FIBRA OTTICA



BOX AUTO GARAGE



**ILLUMINAZIONE ZONE COMUNI
CON TECNOLOGIA LED**



VIDEOCITOFONO



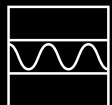
ISOLAMENTO TERMICO E ACUSTICO



**[OPZIONALE] IMPINANTO ANTIINTRUSIONE
E VIDEOSORVEGLIANZA**



PISCINA RISCALDATA



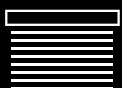
RISCALDAMENTO A PAVIMENTO



**ARIA CONDIZIONATA
CON POMPA DI CALORE**



IMPIANTO FOTOVOLTAICO



TAPPARELLE COIBENTATE MOTORIZZATE



**PREDISPOSIZIONE PUNTO
ELETTRICO TENDA ESTERNA**



ZANZARIERE



**[OPZIONALE] TELI OSCURANTI
VERTICALI PER TERRAZZE**

LOCATIOM

PIAZZA
MAZZINI

PIAZZA
BRESCIA

PIAZZA
TRIESTE

PIAZZA
MARCONI

PIAZZA
MANZONI

C
PA
LA
CE

PIAZZA
DRAGO



JESOLO

CPALACE È SITUATO IN UNA POSIZIONE STRATEGICA, VICINA AL CUORE DI JESOLO, PIAZZA DRAGO, DA DOVE INIZIA VIA BAFILE CON I SUOI RISTORANTI, LOCALI E NEGOZI. VIVERE JESOLO SIGNIFICA VIVERE LIBERAMENTE LA BELLEZZA DEL MARE

E DELLA SPIAGGIA, MENTRE D'ESTATE LA CITTÀ SPLENDE DEI MIGLIORI SERVIZI PER UNA LOCALITÀ BALNEARE CON DIVERTIMENTI IN OGNI ANGOLO, D'INVERNO LA CITTÀ ASSUME TUTT'ALTRO RITMO E SI PUÒ GODERE DELLA SPIAGGIA IN PACE E RELAX.

**C
P
A
L
A
C
E**

338 10 27 354
CPALACE.IT
INFO@CPALACE.IT

CPALACE È UN PROGETTO  **Cele
Group**

 **STUDIO
TECNICO
BASSO**

dema
costruzioni